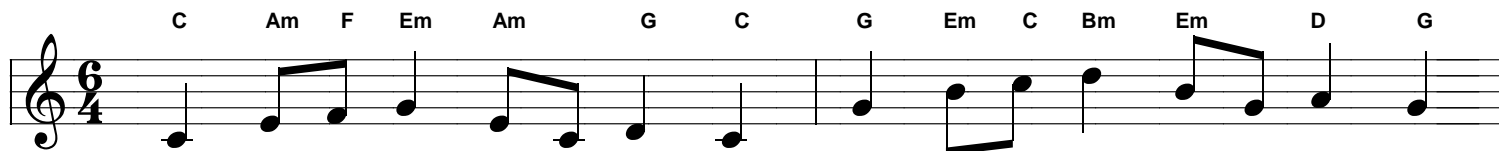
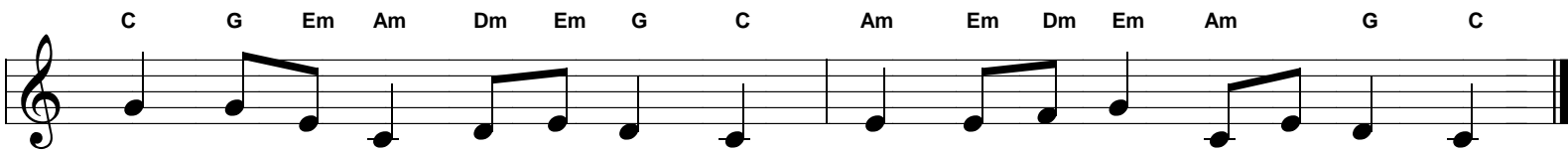


Poslán je od Boha anděl



1. Po - slán je od Bo - ha an - děl, na - zva-ný jmé - nem Ga - bri - el.



Od Bo - ha má svo - je jmé - no, jež zna - me - ná sí - lu je - ho.

2. Do krajiny galilejské, / kde je město nazaretské, / v tom městě dívka Maria, / Josefovi zasnoubena.
3. Vešel k ní ten silný anděl, / jenž o svaté ženě věděl, / v tom městě přebývající, / pozdravil ji touto řečí:
4. Zdráva buď, plná miilosti, / to ti Bůh vzkázal z výsosti, / že tě vyvolil nad jiné, / dá požehnání předivné.
5. Počneš syna a porodíš, / jehožto jméno Pán Ježíš, / on sám kralovati bude, / království konce nebude.