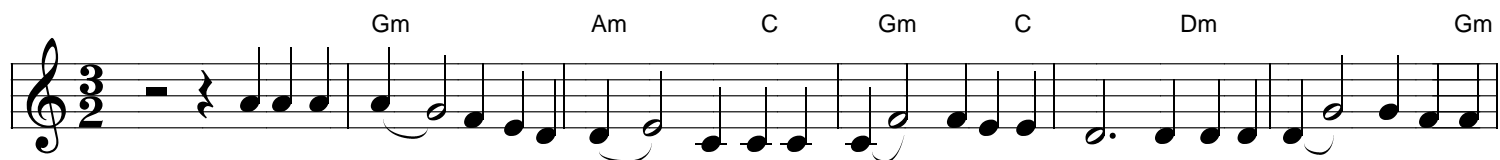
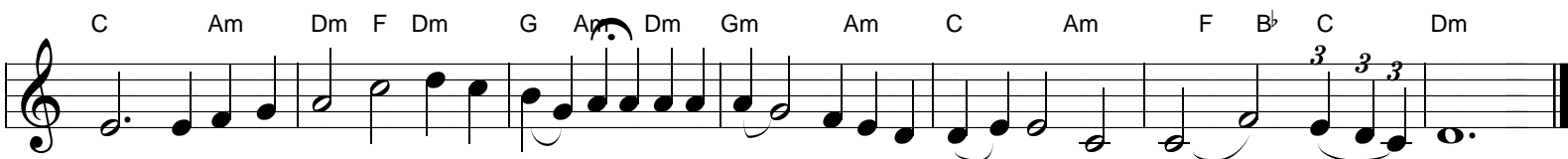


Truvérská - mezizpěv

P. Eben (1929)



1. Nám ra-dos - tí jsi, Pa-ne, ty, a já to dlou - ho ne - vě - děl. Snad pro-to, že jsem ne-vi-
2. Nám ra-dos - tí jsi, Pa-ne, ty, a já to dlou - ho ne - vě - děl, snad pro-to, že jsem ne-cí -
3. Nám ra-dos - tí jsi, Pa-ne, ty, a já to dlou - ho ne - vě - děl, snad pro-to, že jsem ne-při -



děl, jak sl - za v slun - ci roz-tá - va - la. Nám ra-dos-tí jsi, Pa-ne, ty, jsi, Pa - ne, ty.
 til, že dětská ru - ka je tak ma - lá. Nám ra-dos-tí jsi, Pa-ne, ty, jsi, Pa - ne, ty.
 jal slo-va, jež po - koj zna-me - na - la. Nám ra-dos-tí jsi, Pa-ne, ty, jsi, Pa - ne, ty.