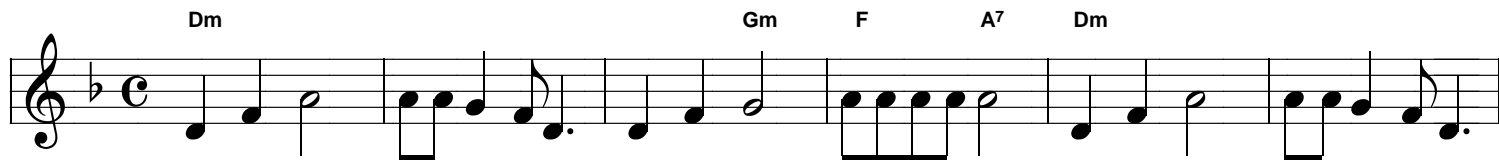
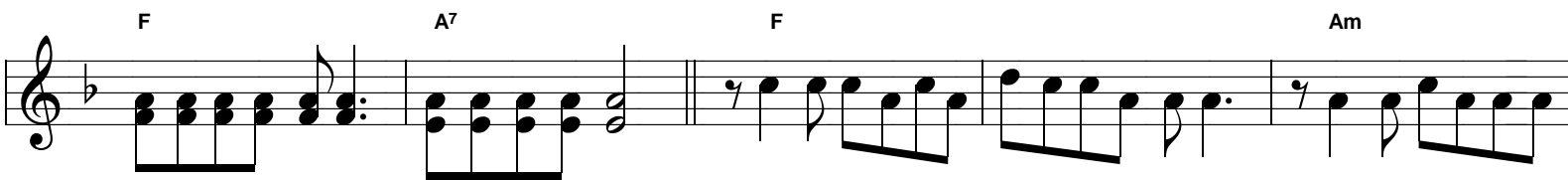


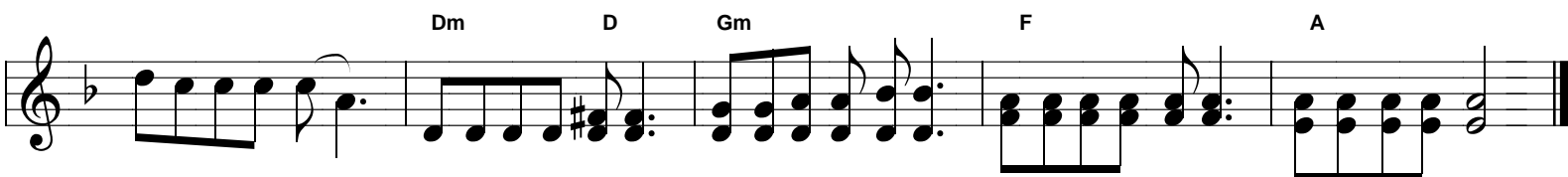
# Zní, zní, zní



Rfr. Zní, zní, zní hlas tem-ný, tichý, zní, zní, zní, v poušti vo-lá-ní, zní, zní, zní, zvažte své hříchy



ještě pozdě není, je čas poká - ní. 1. Už se zvedá vítr, plevy rozežene, vítr soudce, který  
2. Už se zvedá vítr, který zno čistí, žeň hospodáře čeká,



sklizeň provívá. Sekera se zat-ne, do suchého kmene, žárem sálá výheň, výheň ohnívá.  
sýpky nachystal, běda všem, kteří jsou si sebou jisti, běda tomu domu, co na písku stál.